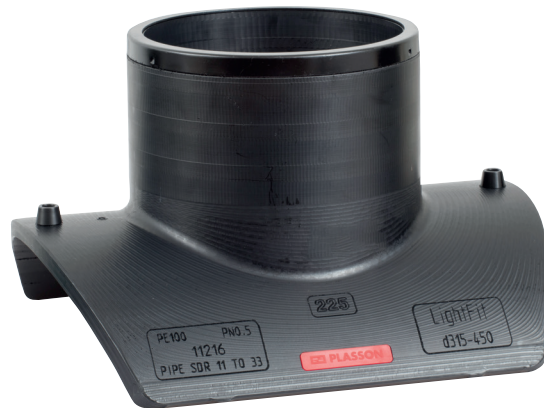


PLASSON[®]

Mensch · Produkt · Service

NEUHEIT

LightFit Anschlussattel mit Spitze d 225 mm



- stufenlos einsetzbar und schweißbar auf Hauptkanäle aus PE-HD in den Dimensionen d 315 bis 800 mm
- Hausanschluss- und Nebenrohrleitungen aus PE-HD werden mittels einer LightFit Elektroschweißmuffe d 225 mm mit dem Spitzende verschweißt
- bietet maximale Freiheit bezüglich der Art der Seitenzulaufanbindung
- einfache Werkstoffwechsel für Anschlussleitungen
- Anbohrung durch den Anschlussstutzen
- zusätzliches Montagewerkzeug erforderlich
- Der neue LightFit Anschlussattel mit Spitze d 225 ist in den nachfolgenden Größen verfügbar:

d 315 – 450 x 225

Art.-Nr.: 4758W4450225

d 450 – 630 x 225

Art.-Nr.: 4758W4630225

d 630 – 800 x 225

Art.-Nr.: 4758W4800225

PLASSON GmbH

Krudenburger Weg 29 · 46485 Wesel
Telefon: 0281 / 952 72-0 · Fax 0281 / 952 72-27
E-Mail: info@plasson.de · Internet: www.plasson.de